

NA SZLAKU HISTORII I DZIEDZICTWA

Włocławek to jedno z najstarszych miast w Polsce, którego początki sięgają wczesnego średniowiecza. Przez wieki miasto odgrywało ważną rolę w rozwoju państwa polskiego, będąc istotnym ośrodkiem administracyjnym i gospodarczym. O bogatej historii Włocławka świadczą liczne wydarzenia, które miały znaczenie dla dziejów regionu i całego kraju. Dzięki swojemu dziedzictwu Włocławek stanowi ważne miejsce na mapie polskiej historii i kultury.



Skarby architektury sakralnej

Włocławek może poszczycić się wieloma cennymi obiektami sakralnymi. Stanowią one ważną część dziedzictwa historycznego i kulturowego miasta. Najznamienitszym lokalnym zabytkiem jest neogotycka katedra pod wezwaniem Wniebowzięcia Najświętszej Maryi Panny (XV w.), ustanowiona decyzją Prezydenta Rzeczypospolitej, Pomnikiem Historii. Niezwykle cenne są także pozostałe zabytkowe kościoły we Włocławku: kościół św. Witalisa (XIV w.), kościół św. Jana Chrzciciela (XIV/XV w.), klasztor o. Franciszkanów (XVI w.) i Kościół Ewangelicko-Augsburski (XIX w.).

Na szlaku historycznych kamienic

O charakterze miasta i jego architekturze świadczą nie tylko historyczne obiekty sakralne, ale i zabytki świeckie. Wśród nich warto zwrócić uwagę na domy i kamienice mieszczańskie, spośród których najstarsze zachowane budynki pochodzą z przełomu XVIII i XIX wieku. Włocławskie kamienice reprezentują różne style architektoniczne, od secesji, przez modernizm, po budynki współczesne. Ich forma, detale i poziom wykonania mogą świadczyć o kunszcie dawnych architektów i budowniczych, którzy kształtowali wizerunek miasta w poprzednich wiekach. Za najstarsze w mieście świeckie kamienice mieszkalne uznawane są 3 budynki przy ul. Królewieckiej 12, 14, 16 z początków XIX wieku. Budynek pod nr 14 był przez pewien okres siedzibą lokalnej loży masońskiej.



Spacer szlakiem murali

We Włocławku turyści mogą odkryć wyjątkowy szlak murali, czyli wielkoformatowych malowideł ściennych, których motywem przewodnim jest historia miasta. Murale opowiadają o ważnych wydarzeniach, miejscach, symbolach i postaciach, które ukształtowały lokalną tożsamość. To barwna, artystyczna podróż przez dzieje Włocławka, łącząca sztukę uliczną z edukacją i promocją dziedzictwa regionu. Murale zlokalizowane są głównie w ścisłym Śródmieściu Włocławka w następujących lokalizacjach:

- Włocławskie Popołudnie – ul. Żabia 14/16
- Esencja Miasta – ul. Wojska Polskiego 3
- Stara pocztówka – ul. Piekarska 15
- Stara Przystań – Bulwary Marszałka Józefa Piłsudskiego 22
- Mural Papieski – Bulwary Marszałka Józefa Piłsudskiego 25
- Ulica Cyganka – ul. Cyganka 9
- Fajansowy Talerz – ul. Żabia 2



Ponadto:

- Kocham Cię jak Irlandię – ul. Prymasa Wyszyńskiego 18
- Mural WOŚP – ul. Stodólna 24
- Mural Izabeli Zbiegniewskiej – ul. Sienkiewicza 21 (os. Południe)

Włocławskie muzea

Historia miasta i regionu opowiadana jest także we włocławskich muzeach. Każdy z obiektów ma unikalny charakter, co powoduje, że turyści mogą dogłębnie poznać przeszłość Włocławka i okolic, historię Diecezji Włocławskiej oraz postać bł. ks. Jerzego Popiełuszki.

We Włocławku warto odwiedzić:

- Muzeum Ziemi Kujawskiej i Dobrzyńskiej (MZKiD) – Gmach Główny ul. Stowackiego 1a muzeum.wloclawek.pl

Oddziały MZKiD:

- Muzeum Historii Włocławka – ul. Szpichlerna 19
- Muzeum Etnograficzne – Bulwary Marszałka Piłsudskiego 6
- Zbiory Sztuki – ul. Zamcza 10/12

- Muzeum Diecezjalne – Plac Kopernika 3 mdwloclawek.pl
- Muzeum Męczeństwa bł. ks. Jerzego Popiełuszki ul. Płocka 167A



Jednym z najcenniejszych eksponatów w Muzeum Historii Włocławka jest wczesnośredniowieczny miecz z tzw. północnego kręgu kulturowego, który został odnaleziony podczas pogłębiania basenu portowego Przystani Wodnej im. Jerzego Bojańczyka. Czy należał do Wikingów? Jak znalazł się na terenie dzisiejszego Włocławka? Tego z pewnością nigdy się nie dowiemy. Pewne jest jednak, że datowany na IX-X wiek, bogato zdobiony artefakt, jest niewątpliwie skarbem Włocławka i stanowi niezwykle ważną część muzealnej ekspozycji. Co ważne, każdego dnia przyciąga rzesze mieszkańców oraz turystów.



MIASTO KULTURY

Miasto kultury z dumą łączy bogatą historię z dynamiczną teraźniejszością. We Włocławku sztuka, tradycja i nowoczesność współistnieją w harmonii. Odwiedzisz tu instytucje kultury, które są sercem kulturalnego życia miasta. Od wystaw, przez koncerty, aż po teatr i wydarzenia literackie – miasto tętni życiem artystycznym przez cały rok.



Moc kulturalnych doznań na wyciągnięcie ręki

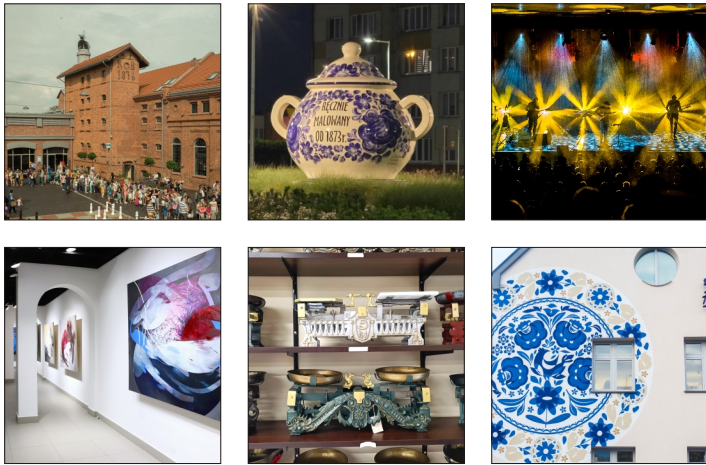
Włocławek to przestrzeń dla różnorodnych wydarzeń kulturalnych i rozrywkowych, które przyciągają tysiące odbiorców. Największym dorocznym wydarzeniem jest Święto Miasta – Dni Włocławka, podczas którego odbywają się koncerty, festyny oraz imprezy sportowe i rekreacyjne. Przedsięwzięcie przyciąga wielu mieszkańców oraz turystów odwiedzających w tych dniach stolicę Kujaw. Włocławek to także Fajans Festiwal, Festiwal Wisły, Korowód Grup Zapustnych, Finał Turnieju Poezji Śpiewanej, Palma Festiwal, Festiwal 3 Maja, Noc Świętojańska i festiwal muzyki elektronicznej Freshland. Ale to tylko niektóre wydarzenia, które cieszą się popularnością w mieście i czynią Włocławek atrakcyjnym punktem na kulturalnej mapie regionu i kraju. Miasto żyje kulturą, a miłośnicy kulturalnych wrażeń mają niepowtarzalną okazję, by w pełni zanurzyć się w artystycznej atmosferze stolicy Kujaw.

Fajans Włocławski

Najmocniejszą marką kulturową Włocławka jest tradycja fajansu włocławskiego, czyli ręcznie malowanej, unikatowej ceramiki, która trwa od ponad 150 lat. O miłości do fajansu, jego historii i znaczeniu opowiadamy w Skarbcu Fajansu – nowoczesnej instytucji kultury, stanowiącej filię Centrum Kultury Browar B. To tu każdy chętny może zobaczyć unikatowe eksponaty, nowoczesne przestrzenie, interaktywne mapy, a także wziąć udział w zajęciach warsztatowych (np. formowania naczyń z gliny, malowania kwiatów fajansowych, druku 3D) i zmierzyć się z wyzwaniem w pokoju zagadek. Rokrocznie we Włocławku organizowany jest Fajans Festiwal, wyjątkowe wydarzenie kulturalne poświęcone sztuce fajansu, łączące tradycję z nowoczesną twórczością artystyczną. Fajans obecny jest także w przestrzeni miejskiej, m.in. dzięki przestrzennym naczyniom ustawionym na dwóch włocławskich rondach, a także na muralach, koszulkach oraz miejskich gadżetach.

Tutaj bije kulturalne serce miasta

Największą instytucją kultury w mieście jest Centrum Kultury Browar B. – nowoczesne centrum kultury i rozrywki, zlokalizowane w dawnym Browarze Bojańczyków przy ul. Łęskiej 28 z ponad 9000 m². To kreatywna przestrzeń pełna wystaw, koncertów i wydarzeń artystycznych z niemal każdej dziedziny sztuki oraz edukacyjno-artystycznych zajęć warsztatowych skierowanych do osób w każdym wieku. Są tu organizowane m.in. koncerty, spektakle, wystawy i inne wydarzenia artystyczne, w tym imprezy plenerowe, a także różne uroczystości, konferencje, spotkania autorskie i prelekcje. Różne formy sztuki prezentowane są w 4 galeriach. Dział tu Centrum Odkrywania, Wyobraźni i Aktywności "Sowa", w której dostępne są najlepsze doświadczenia edukacyjne i wystawiennicze Centrum Nauki Kopernik. Centrum Kultury Browar B. jest siedzibą Zespołu Pieśni i Tańca "Kujawy", który zajmuje się kultywowaniem i popularyzacją tradycji ludowych regionu Kujaw. Członkowie zespołu prezentują na licznych wydarzeniach tradycyjne tańce ludowe, charakterystyczne dla lokalnego folkloru. Występują w barwnych, regionalnych strojach ludowych, oddających historię i kulturę regionu. Zespół wykonuje także pieśni ludowe, często przy akompaniamencie kapeli ludowej. Swoimi występami promuje polską kulturę ludową w kraju i za granicą. Ważnym elementem oferty CK Browar B. jest Włocławska Kolekcja Wag i Miar, która zawiera ponad 10 000 eksponatów – miar i wag, od towarowych, kupieckich i sklepowych po domowe, pocztowe, aptekarskie i jubilerskie, wiele unikalnych urządzeń i przedmiotów z różnych epok, począwszy od średniowiecza. CK Browar B. posiada 3 filie: oprócz wspomnianego wcześniej Skarba Fajansu (ul. Żabia 2), jest to: Klub Stara Remiza (ul. Żabia 8), Klub Zazamcze (ul. Toruńska 87) oraz Klub Łęg (ul. Płocka 246).



Zwiedzając Włocławek zachęcamy także do odwiedzenia Galerii Sztuki Współczesnej (ul. Miedziana 2/4), prezentującej ciekawe wystawy uznanych artystów, Teatru Impresaryjnego im. Włodzimierza Gniazdowskiego (ul. Wojska Polskiego 13) ze spektaklami z udziałem najlepszych polskich aktorów oraz Miejskiej Biblioteki Publicznej im. Zdzisława Arentowicza (ul. Warszawska 11/13), która oferuje dostęp do bogatego księgozbioru i prasy oraz wydawnictw elektronicznych, muzyki, a także przestrzeni dla graczy z symulatorem bolidu formuły 1, lotu bojowego i bieżni VR.

WŁOCŁAWEK
Wydawca: Urząd Miasta Włocławek/Wydział Kultury, Turystyki i Promocji, tel. 54 414 42 06, 54 414 43 71, e-mail: visit@um.wloclawek.pl. Opracowanie graficzne i merytoryczne: Łukasz Daniewski, fotografie: Archiwum Urzędu Miasta Włocławek, Archiwum Muzeum Ziemi Kujawskiej i Dobrzyńskiej, Archiwum Galerii Sztuki Współczesnej, J. Czerwiński, L. Daniewski, K. Kazimierzczak, M. Maciejewski.

[VISIT.WLOCLAWEK.EU](https://visit.wloclawek.eu)



Odkryj
WŁOCŁAWEK
MIASTO DOBREGO KLIMATU

WŁOCLAWEK W SERCU POLSKI

Włocławek, historyczna stolica regionu Kujaw to miasto położone w centrum Polski nad królową polskich rzek – Wisłą. Jeden z najstarszych ośrodków miejskich w Polsce to doskonałe miejsce na turystyczne odkrycia. Dzięki swojej bogatej historii, dogodnej lokalizacji, otoczeniu lasów, malowniczym krajobrazom i licznym atrakcjom, stanowi idealne miejsce dla każdego, kto pragnie połączyć relaks z różnymi formami aktywności oraz fascynującą podróżą w przeszłość.

Włocławek to miasto pełne różnorodności – spokoju i emocji, natury i nowocześnieści, relaksu i przygody. Odwiedź je i przekonaj się, jak wiele wyjątkowych chwil czeka na Ciebie.

MIASTO NAD WISŁĄ

Włocławek to miejsce, gdzie naturalne piękno Wisły łączy się z energią aktywnego wypoczynku. Położenie miasta nad królową polskich rzek to wyjątkowy atut, który przyciąga gości spragnionych bliskości natury. Malownicze nadwiślańskie krajobrazy sprzyjają relaksowi, wycieczkom, spacerom i wyciszeniu. Rzeka stwarza doskonałe warunki do aktywnego spędzania czasu wolnego na wodzie i wokół niej.



Rejsy turystyczne na Wiśle

Rejsy po Wiśle we Włocławku to wyjątkowa okazja, by odkrywać miasto i królową polskich rzek z zupełnie nowej perspektywy. Do dyspozycji turystów są dwie tradycyjne łodzie drewniane, które stanowią nawiązanie do dawnych wiślanych tradycji miasta i regionu. Uczestnicy rejsów poznają m.in. historię Włocławka i ciekawostki o dawnej żegludze oraz handlu, który przez wieki rozwijał się na Wiśle. To także fascynująca podróż przez świat unikalnej nadwiślańskiej przyrody. Rejsy łączą relaks, edukację i niezapomniane widoki, tworząc wyjątkową atrakcję dla całych rodzin i miłośników rzeki.

- 📍 Przystań Wodna im. Jerzego Bojańczyka
Włocławek, ul. Piwna 1a
- 🌐 osir.wloclawek.pl
- 🚣 2 tradycyjne łodzie drewniane – krypty
- 👥 2 x 12 osób

Rejsy turystyczne na Zalewie Włocławskim

Odkrywanie Zalewu Włocławskiego podczas rejsu łodzią solarną to nowocześnie i ekologiczna forma wypoczynku na jedynym takim sztucznym zbiorniku na Wiśle. Cicha podróż napędzana energią słoneczną pozwala w pełni delektować się spokojem oraz pięknem otaczającej przyrody. Z pokładu łodzi można podziwiać malownicze krajobrazy i bogactwo przyrody. Wyjątkową atrakcją rejsu jest podziwianie pobliskiego Stopnia Wodnego



Włocławek wraz z przepływową elektrownią wodną. Rejs po Zalewie Włocławskim to idealna propozycja dla osób szukających relaksu, połączonego z bliskością natury.

- 📍 Przystań Wodna na Zalewie Włocławskim
Włocławek, ul. Płocka 187
- 🌐 osir.wloclawek.pl
- 🚣 1 łódź solarna
- 👥 1 x 9 osób

Festiwal Wisły



Doroczne święto Wisły to jedno z największych wydarzeń turystycznych we Włocławku. Festiwal przyciąga rzesze mieszkańców i turystów, zafascynowanych Wisłą, dawną żeglugą, handlem i rzemiosłem wiślany. W programie wydarzenia, które co roku odbywa się w sierpniu, znajdują się m.in. bezpłatne rejsy po Wiśle, warsztaty i pokazy rzemieślnicze. Wydarzeniu towarzyszą także spotkania środowiska żeglarskiego, koncerty i jarmark.

- 📍 Przystań Wodna im. Jerzego Bojańczyka
Włocławek, ul. Piwna 1a,
Bulwary Marszałka Józefa Piłsudskiego
- 📅 Sierpień każdego roku
- 🌐 festiwalwisly.pl

Przystań wodna we Włocławku

Dwie nowoczesne przystanie, przeznaczone są nie tylko dla środowiska żeglarskiego i sportowego, ale też turystów m.in. z możliwością odbycia rejsów i wynajmu kajaków. W otoczeniu imponującego budynku przystani-żagla przy ul. Piwniej 1a, jak i w samym obiekcie, dostępne są punkty gastronomiczne. Z kolei na terenie przystani przy ul. Płockiej 187 funkcjonuje kompleks noclegowy z domkami turystycznymi wraz z zapleczem oraz przestrzeniami dla kamperów i namiotów. Tutaj także, w sezonie letnim, dostępne są otwarte baseny.



- 📍 Przystań Wodna na Zalewie Włocławskim
Włocławek, ul. Płocka 187



- 📍 Przystań Wodna im. Jerzego Bojańczyka
Włocławek, ul. Piwna 1a

MIASTO ZIELONE

Włocławek to zielone miasto, które wyróżnia się dużą liczbą parków i terenów zielonych. Miejsca te sprzyjają wypoczynkowi, rekreacji oraz aktywnemu spędzaniu czasu. Parki miejskie zachwycają zadbaną roślinnością i przyjazną atmosferą. Okolicę Włocławka tworzą przepiękne lasy, bogate w unikatową florę i faunę.

Park Miejski im. H. Sienkiewicza

Najstarszy włocławski park, którego początki sięgają lat 70. XIX wieku, stanowi początek niezwyklej trasy mierzącej około 2 kilometrów, które łączy urokliwa rzeczka Zgłowiączka. Pomimo lokalizacji w ścisłym centrum miasta, przetrzeń ta stanowi oazę ciszy i spokoju w otoczeniu zieleni. W bezpośrednim sąsiedztwie parku znajduje się katedra pod wezwaniem Wniebowzięcia Najświętszej Maryi Panny oraz zabytkowy Czarny Spichrz. Dzięki tunelowi pod ul. Wyszyńskiego, z parku łatwo można dotrzeć do przystani wodnej przy ul. Piwniej i Bulwarów Marszałka Józefa Piłsudskiego.

Park na Stodowie

Stodowo to historyczna część Włocławka kojarzona z przemysłową historią miasta. Dziś jest to przestrzeń zielona dedykowana wypoczynkowi i rekreacji. Każdy zainteresowany, niezależnie od wieku, znajdzie tu coś dla siebie. Do dyspozycji mieszkańców i turystów znajduje się m.in. plac zabaw, kompleks obiektów sportowych, skatepark, pumptrack i miejsca do grillowania. Ponadto: amfiteatr, w którym odbywają się duże imprezy plenerowe, Międzyosiedlowy Basen Miejski oraz, w sezonie zimowym, kryte lodowisko miejskie. W bezpośrednim sąsiedztwie Parku na Stodowie zlokalizowany jest kompleks letnich basenów.

Ogród na Pompce

Teren zielony zlokalizowany pomiędzy wiaduktami: drogowym w ciągu ulicy Okrzei a historycznym wiaduktem kolejowym. Ogród na Pompce stanowi naturalne przedłużenie parku imienia Henryka Sienkiewicza aż do Parku na Stodowie. Znajdują się tutaj alejki i ławki parkowe, mała architektura z imponującą kulą ziemską oraz tablice dydaktyczne poświęcone florze i faunie Włocławka. W bezpośrednim sąsiedztwie Ogródu na Pomoce znajdują się dwa historyczne budynki: dawnego Pałacu Leona Bojańczyka oraz młyna solnego Sternow, zaadaptowanych na cele hotelowe.

- 📍 Popularnymi terenami zielonymi jest także m.in. Park im. Władysława Łokietka, zlokalizowany na wschodnim krańcu Śródmieścia, promenada na Bulwarach Marszałka Józefa Piłsudskiego oraz parki kieszonkowe w najstarszej części miasta



Dzielnica Zawisze

Zawisze jest wyjątkową dzielnicą Włocławka, zlokalizowaną na prawym brzegu Wisły. Ukształtowanie terenu i tamtejsza przyroda, w połączeniu z historią i niesamowitymi widokami, nadają temu miejscu unikalny charakter. To dzielnica wzgórz, spośród których najwyższe nosi imię św. Gotarda (132,52 m n.p.m.) na pamiątkę historycznego szpitala i klasztoru cysterskiego. Podejście jest niezwykle łagodne, co powoduje, że miejsce to jest łatwo dostępne zarówno podczas spaceru, przejażdżki rowerowej czy wyprawy nordic-walking. Dużą atrakcją Zawisza jest wieża widokowa, z której rozpościera się cudowny widok na Włocławek i najbliższą okolicę. Kilkadzieśiat metrów niżej znajduje się Pomnik-mogila Obrońców Wisły 1920 roku. Niewielki kopiec otoczony zielenią to miejsce zadumy, przypominające o poświęceniu polskich żołnierzy w wojnie z armią bolszewicką. Zawisze to jedna z najbardziej malowniczych dzielnic Włocławka. O jej charakterze świadczą również obszary przyrodniczo cenne, takie jak Rezerwat Kulini oraz obszar Natura 2000: Dolina Dolnej Wisły i Włocławska Dolina Wisły, odznaczające się przykładami cennych gatunków roślin i zwierząt.

- 📍 Szczególnym skarbem regionu jest Gostynińsko-Włocławski Park Krajobrazowy, który stanowi ważny obszar ochrony przyrody i naturalna wizytówkę otuliny miasta i regionu.

mTurysta

Odkrywaj Włocławek ze smartfonem!

- Atrakcje
- Muzea i galerie
- Kultura
- Zabytki i obiekty sakralne
- Pomniki
- Sport i rekreacja
- Pełty Modernizmu
- Gastronomia
- Murale
- Baza noclegowa

Bezpłatna aplikacja mMieszkaniec z modułem mTurysta pobierzesz na urządzenie z systemem Android i iOS